

La odontología digitalizada y su aplicación en el diagnóstico y tratamiento resultan un apoyo ya indispensable en la práctica odontológica actual. El sistema CAD-CAM representa lo último en tecnología robotizada aplicada al área de la odontología y ayuda a mejorar y agilizar el diseño y la producción de rehabilitaciones dentales. Las posibilidades de diseños dentales con softwares especializados permite la realización de prótesis complejas mediante la corrección de angulación, entre otros sistemas. Con el presente plan de formación continua se ofrece la posibilidad de profundizar tanto en las últimas técnicas de diseño dental virtual como en los acabados con materiales de última generación.



Datos generales



Profesorado

Jaume Andrés
Clara Ariño Rodríguez
Sandra Ferrer
Marc Forn
Andreu Palacios Bosch
Pau Pintado
Jorge Reyes
Miguel Ángel Rodríguez
Josep Soler Herrera



Acreditación

Certificado de especialización expedido por la Escuela de Postgrado de UManresa.

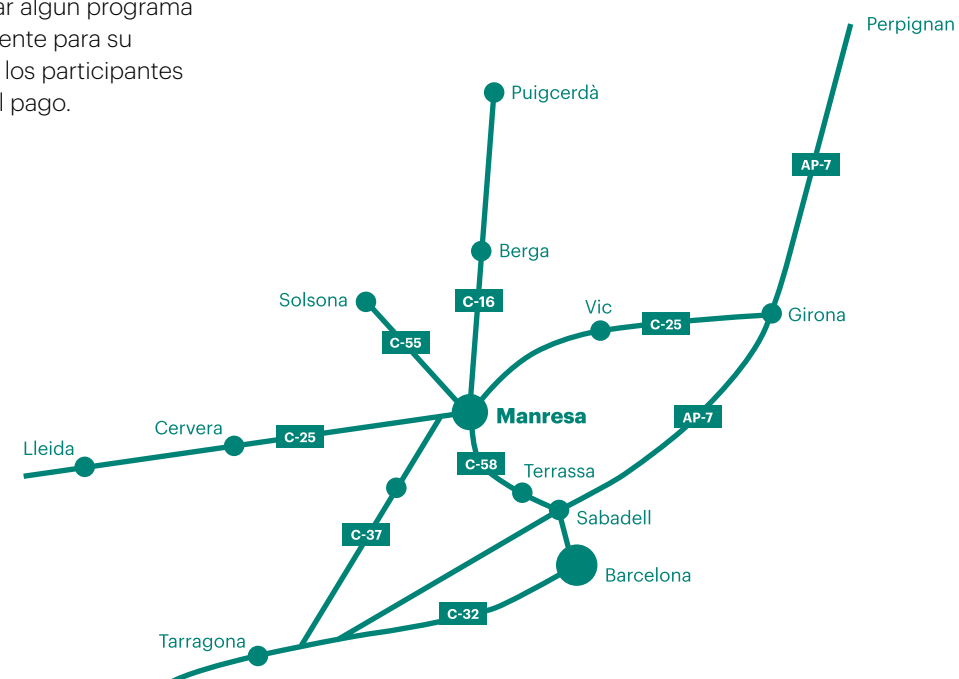
* UManresa se reserva el derecho de anular algún programa si la cantidad de inscripciones no es suficiente para su realización. En este caso, se comunicará a los participantes para proceder a efectuar la devolución del pago.

Información e inscripciones

Escuela de postgrado
UManresa - Salud

www.umanresa.cat
infofc@umanresa.cat
(00 34) 93 877 41 79

Av. Universitaria, 4-6
08242 Manresa



UMANRESA
UNIVERSITAT DE VIC
UNIVERSITAT CENTRAL DE CATALUNYA

Organizan:

 **Escola de Postgrau**
UMANRESA | UVIC-UCC

 **AVINENT**

Formación Continua **CAD-CAM para Protésicos Dentales**

Mayo - Octubre 2023

UMANRESA
UNIVERSITAT DE VIC
UNIVERSITAT CENTRAL DE CATALUNYA

Organizan:

 **Escola de Postgrau**
UMANRESA | UVIC-UCC

 **AVINENT**



3Shape iniciación

Día
viernes, 19 de mayo

Horario
de 9 h a 18.30 h

Profesora
Clara Ariño

Precio
180 €

Teoría

Cómo crear las órdenes de trabajo y explicación de la interfase del software. Diseño de una cofia simple. Diseño de una corona anatómica – reducción. Diseño de un Puente. Diseño de carillas o incrustaciones. Diseño tipo cáscara de huevo. Diseño mockup (encerado digital). Model creator.

Práctica

Diseño de una corona anatómica con reducción. Diseño de una corona provisional/cáscara de huevo.

* Descuentos para exalumnos de UManresa y para los participantes que se matriculen a más de un curso.
** El precio incluye el almuerzo.

3Shape intermedio

Día
viernes, 26 de mayo

Horario
de 9 h a 18.30 h

Profesora
Josep Soler

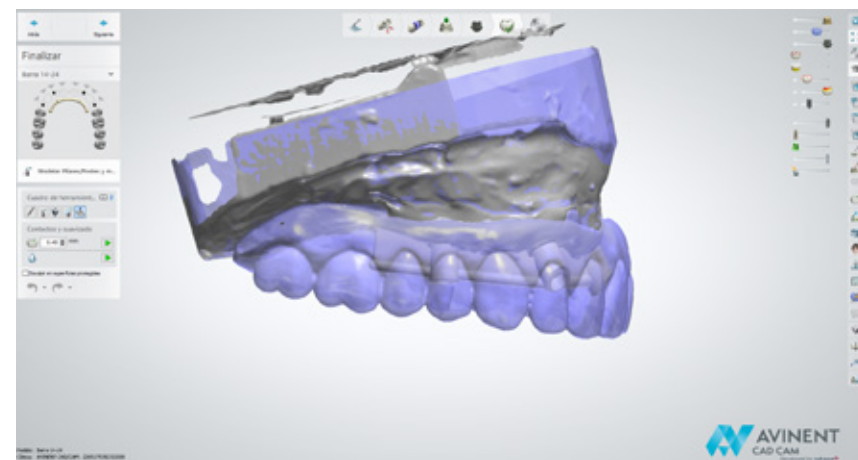
Precio
200 €

Teoría

Librerías digitales. Diseño de reducción para recubrimiento estético sobre implante. Pilar personalizado sobre implante. Trabajo sobre interfases rectas / angulades. Diseño de estructura atornillada. Diseño de barras.

Práctica

Diseño de un puente atornillado sobre implantes.



3Shape avanzado

Día
viernes, 2 de junio

Horario
de 9 h a 18.30 h

Profesora
Andreu Palacios

Precio
220 €

Teoría

Diseño mockup + Smile Creator / Real view. Supras anatómicas. Supras removibles. Guías de gingivectormía. Guía Galucci.

Práctica

Diseño mockup + Smile Creator / Real view

Exocad iniciación

Día
viernes, 9 de junio

Horario
de 9 h a 18.30 h

Profesora
Sandra Ferrer

Precio
180 €

Teoría

Cómo crear las órdenes de trabajo y explicación de la interfase del software. Diseño de una cofia simple. Diseño de una corona anatómica – reducción. Diseño de un Puente. Diseño de carillas o incrustaciones. Diseño tipo cáscara de huevo. Diseño mockup (encerado digital). Model creator.

Práctica

Diseño de una corona anatómica con reducción. Diseño de una corona provisional/cáscara de huevo.

Exocad intermedio

Día
viernes, 16 de junio

Horario
de 9 h a 18.30 h

Profesora
Sandra Ferrer

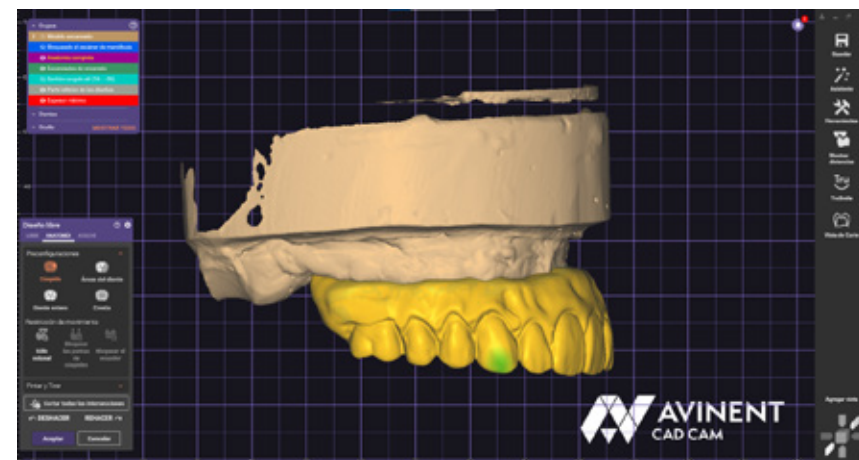
Precio
200 €

Teoría

Librerías digitales. Diseño de reducción para recubrimiento estético sobre implante. Pilar personalizado sobre implante. Trabajo sobre interfases rectas / angulades. Diseño de estructura atornillada. Diseño de barras.

Práctica

Diseño de un puente atornillado sobre implantes.



Exocad avanzado

Día
viernes, 30 de junio

Horario
de 9 h a 18.30 h

Profesora
Sandra Ferrer
Miguel Ángel Rodríguez

Precio
220 €

Teoría

Diseño mockup + Smile Creator / Real view. Supras anatómicas. Supras removibles. Guías de gingivectormía. Guía Galucci.

Práctica

Diseño mockup + Smile Creator / Real view

CAD-CAM. Módulo de CAM

Día
viernes, 15 de septiembre

Horario
de 9 h a 18.30 h

Profesora
Marc Forn

Precio
200 €

Teoría

Tecnologías de fabricación: sustractiva (fresado) y aditiva (impresión 3D).

Práctica

Diseño e impresión 3D de un modelo dental y/o cubeta.

CAD-CAM. Módulo de materiales

Día
viernes, 29 de septiembre

Horario
de 9 h a 18.30 h

Profesora
Sandra Ferrer
Pau Pintado
Jaume Andrés

Precio
280 €

Teoría

Materiales disponibles de la marca Dental Direkt y de sus posibilidades. Trabajo con DD Shade y DD Contrast.

Práctica

Acabado de una corona anatómica con DD Contrast y entrega de un modelo por alumno.



CAD-CAM. Módulo Aurora

Día
viernes, 6 de octubre

Horario
de 9 h a 18.30 h

Profesora
Jorge Reyes

Precio
300 €

Teoría

Ventajas de las estructuras sintero-fresadas en titanio de Avinent, sistema Aurora. Diseño de una estructura Aurora.

Práctica

Acabado con composite de una parte de la estructura y entrega de un modelo por alumno.

